

全13区画!!



物件種目	分譲地		
物件名称	ナナイロタウン野々島		
交通	新御代志駅(約1.9km) 北熊本スマートIC(約2.8km)		
土地面積	208.15 m ² (62.96) 坪	ほかに 私道面積	
価格	1,339 万円	3.3m ² 単価	21.27 万円

所在地	合志市野々島字芝原5388番4より分筆 2号地		
バス停	「市営住宅前」徒歩2分		
小学校	西合志中央(1.7km)	中学校	西合志(850m)
土地権利	所有権	地目	畑
都市計画	市街化調整区域	用途地域	無し
建蔽率	70%	容積率	200%
他の法令制限	集落内開発区域内		
引渡条件	建築条件有(建築会社は問いません)		
現況	宅地	引渡日	即時
接道状況	南側 6m	公道 間口	11.04m
	側	側 間口	
設備	上水道(水道加入金91,000円) 下水道(受益者負担金330円/㎡)		
備考	区割ブロックフェンス費用368,500円		

- ・ クローバー保育園 (860m)
- ・ 弁天の湯 (1.2km)
- ・ セブンイレブン (1.3km)
- ・ 御代志市民センター (1.1km)
- ・ ファミリーマート (1.05km)
- ・ 三河屋スーパー (1.1km)

熊本県知事 (4) 第4606号 〒862-0941 熊本市中央区出水8丁目8-20

フリベリー不動産株式会社

TEL 096-375-1125
FAX 096-375-1128

■物件番号 403 ■取引態様 仲介 ■手数料 3%+6万円 (税別) ■情報公開日 R6/6/4

合志市野々島5391-5の北側



禁無断複製

フリベリー不動産株式会社

Z1605603-20220902201209

求積表

地番 1 5388-22				
NO	Xn	Yn	Yn+1-Yn-1	Xn · (Yn+1-Yn-1)
KT59	-11422.428	-24495.894	12.861	-146903.846508
X2-2	-11422.607	-24485.572	9.979	-113986.195253
KT56	-11440.761	-24485.915	-11.033	126225.916113
KT57	-11439.816	-24496.605	-12.518	143203.616688
KT58	-11437.421	-24498.433	0.711	-8132.006331
合計				407.484709
合計面積				203.7423545
地積				203.74 m ²

地番 2 5388-23				
NO	Xn	Yn	Yn+1-Yn-1	Xn · (Yn+1-Yn-1)
X2-2	-11422.607	-24485.572	11.358	-129737.970306
X3-2	-11422.798	-24474.557	10.679	-121984.059842
KT54	-11441.164	-24474.893	-8.242	94298.073688
KT55	-11441.032	-24482.799	-11.022	126103.054704
KT56	-11440.761	-24485.915	-2.773	31725.230253
合計				404.328497
合計面積				202.1642485
地積				202.16 m ²

地番 3 5388-24				
NO	Xn	Yn	Yn+1-Yn-1	Xn · (Yn+1-Yn-1)
X3-2	-11422.798	-24474.557	11.315	-129248.959370
X4-2	-11422.988	-24463.578	10.676	-121951.819888
KT52	-11441.351	-24463.881	-11.315	129458.886565
KT54	-11441.164	-24474.893	-10.676	122145.866864
合計				403.974171
合計面積				201.9870855
地積				201.98 m ²

地番 4 5388-25				
NO	Xn	Yn	Yn+1-Yn-1	Xn · (Yn+1-Yn-1)
X4-2	-11422.988	-24463.578	11.309	-129182.571292
X5-2	-11423.178	-24452.572	10.719	-122445.044982
KT51	-11441.534	-24452.859	-11.309	129392.308006
KT52	-11441.351	-24463.881	-10.719	122639.841369
合計				404.533101
合計面積				202.2665505
地積				202.26 m ²

地番 5 5388-26				
NO	Xn	Yn	Yn+1-Yn-1	Xn · (Yn+1-Yn-1)
X5-2	-11423.178	-24452.572	6.005	-68596.183890
X6-2	-11423.277	-24446.854	5.410	-61799.928570
KT40	-11441.616	-24447.162	-6.005	68706.904080
KT51	-11441.534	-24452.859	-5.410	61898.698940
合計				209.490560
合計面積				104.7452800
地積				104.74 m ²

地番 6 5388-27				
NO	Xn	Yn	Yn+1-Yn-1	Xn · (Yn+1-Yn-1)
X6-2	-11423.277	-24446.854	11.458	-130887.907866
X7-2	-11423.470	-24435.704	10.836	-123784.720920
PP11-1	-11441.793	-24436.018	-11.458	131100.064194
KT40	-11441.616	-24447.162	-10.836	123981.350976
合計				408.786384
合計面積				204.3931920
地積				204.39 m ²

地番 7 5388-28				
NO	Xn	Yn	Yn+1-Yn-1	Xn · (Yn+1-Yn-1)
X7-2	-11423.470	-24435.704	11.467	-130992.930490
X8-2	-11423.664	-24424.551	10.833	-123752.552112
PP12-1	-11441.968	-24424.871	-11.467	131205.047056
PP11-1	-11441.793	-24436.018	-10.833	123948.943569
合計				408.508023
合計面積				204.2540115
地積				204.25 m ²

地番 8 5388-29				
NO	Xn	Yn	Yn+1-Yn-1	Xn · (Yn+1-Yn-1)
X8-2	-11423.664	-24424.551	8.953	-102276.063792
KT10	-11423.813	-24415.918	10.308	-117756.664404
KT8	-11423.849	-24414.243	3.311	-37824.364039
KT7	-11433.236	-24412.607	2.936	-33567.980896
KT6	-11439.838	-24411.307	-0.658	7527.413404
PP13-1	-11442.168	-24413.265	-13.564	155201.566752
PP12-1	-11441.968	-24424.871	-11.286	129134.050848
合計				437.957873
合計面積				218.9789365
地積				218.97 m ²

地番 9 5388-30				
NO	Xn	Yn	Yn+1-Yn-1	Xn · (Yn+1-Yn-1)
KT36	-11447.048	-24483.091	14.029	-160590.636392
KT35	-11447.258	-24470.486	12.325	-141087.454850
KT11-5	-11463.709	-24470.766	-1.872	21460.063248
PP33	-11463.663	-24472.358	-13.749	157613.902587
K30	-11463.209	-24484.515	-10.733	123034.622197
合計				430.496790
合計面積				215.2483950
地積				215.24 m ²

地番 10 5388-31				
NO	Xn	Yn	Yn+1-Yn-1	Xn · (Yn+1-Yn-1)
KT35	-11447.258	-24470.486	13.029	-149146.324482
KT34	-11447.466	-24457.737	12.474	-142795.690884
KT11-4	-11464.178	-24458.012	-1.806	20704.305468
PP34	-11464.134	-24459.543	-12.754	146213.565036
KT11-5	-11463.709	-24470.766	-10.943	125447.367587
合計				423.222725
合計面積				211.6113625
地積				211.61 m ²

地番 11 5388-32				
NO	Xn	Yn	Yn+1-Yn-1	Xn · (Yn+1-Yn-1)
KT34	-11447.466	-24457.737	12.904	-147718.101264
KT33	-11447.676	-24445.108	12.349	-141367.350924
PP30	-11464.645	-24445.388	-1.743	19982.876235
PP35	-11464.608	-24446.851	-12.624	144729.211392
KT11-4	-11464.178	-24458.012	-10.886	124799.041708
合計				425.677147
合計面積				212.8385735
地積				212.83 m ²

地番 12 5388-33				
NO	Xn	Yn	Yn+1-Yn-1	Xn · (Yn+1-Yn-1)
KT33	-11447.676	-24445.108	12.733	-145763.258508
KT32	-11447.878	-24432.655	12.164	-139251.987992
PP31	-11465.108	-24432.944	-1.631	18699.591148
K61	-11465.068	-24434.286	-12.444	142671.306192
PP30	-11464.645	-24445.388	-10.822	124070.388190
合計				426.039030
合計面積				213.0195150
地積				213.01 m ²

地番 13 5388-34				
NO	Xn	Yn	Yn+1-Yn-1	Xn · (Yn+1-Yn-1)
KT32	-11447.878	-24432.655	12.551	-143682.316778
KT31	-11448.074	-24420.393	11.960	-136918.965040
PP32	-11465.558	-24420.695	-12.551	143904.218458
PP31	-11465.108	-24432.944	-11.960	137122.691680
合計				425.628320
合計面積				212.8141600
地積				212.81 m ²

地番 14 5388-35				
NO	Xn	Yn	Yn+1-Yn-1	Xn · (Yn+1-Yn-1)
KT31	-11448.074	-24420.393	9.073	-103868.375402
KT30	-11448.203	-24411.622	11.080	-126846.089240
KT5	-11450.139	-24409.313	4.543	-52017.981477
KT4	-11461.514	-24407.079	1.218	-13960.124052
KT3	-11461.546	-24408.095	-0.817	9364.083082
KT2	-11466.000	-24407.896	-12.600	144471.600000
PP32	-11465.558	-24420.695	-12.497	143285.078326
合計				428.191237
合計面積				214.0956185
地積				214.09 m ²

地番 15 5388-4				
NO	Xn	Yn	Yn+1-Yn-1	Xn · (Yn+1-Yn-1)
KT2	-11466.000	-24407.896	-1.211	13885.326000
KT3	-11461.546	-24408.095	0.817	-9364.083082
KT4	-11461.514	-24407.079	1.211	-13879.893454
KT1	-11466.039	-24406.884	-0.817	9367.753863
合計				9.103327
合計面積				4.5516635
地積				4.55 m ²

地番 16 5388-36				
NO	Xn	Yn	Yn+1-Yn-1	Xn · (Yn+1-Yn-1)
KT59	-11422.428	-24495.894	-0.461	5265.739308
KT58	-11437.421	-24498.433	-0.711	8132.006331
KT57	-11439.816	-24496.605	12.518	-143203.616688
KT56	-11440.761	-24485.915	13.806	-157951.146366
KT55	-11441.032	-24482.799	11.022	-126103.054704
KT54	-11441.164	-24474.893	18.918	-216443.940552
KT52	-11441.351	-24463.881	22.034	-252098.727934
KT51	-11441.534	-24452.859	16.719	-191291.006946
KT40	-11441.616	-24447.162	16.841	-192688.255056
PP11-1	-11441.793	-24436.018	22.291	-255049.007763
PP12-1	-11441.968	-24424.871	22.753	-260339.097904
PP13-1	-11442.168	-24413.265	13.564	-155201.566752
KT6	-11439.838	-24411.307	2.171	-24835.888298
K100-1	-11441.028	-24411.094	1.994	-22813.409832
KT5	-11450.139	-24409.313	-0.528	6045.673392
KT30	-11448.203	-24411.622	-11.080	126846.089240
KT31	-11448.074	-24420.393	-21.033	240787.340442
KT32	-11447.878	-24432.655	-24.715	282934.304770
KT33	-11447.676	-24445.108	-25.082	287130.609432
KT34	-11447.466	-24457.737	-25.378	290513.792148
KT35	-11447.258	-24470.486	-25.354	290233.779332
KT36	-11447.048	-24483.091	-35.418	405431.546064
KT62	-11445.025	-24505.904	-22.511	257638.957775
KT61	-11443.556	-24505.602	3.980	-45545.352880
E20	-11422.043	-24501.924	7.624	-87081.655832
E29	-11422.655	-24497.978	3.952	-45142.332560
E28	-11422.410	-24497.972	2.084	-23804.302440
合計				1367.475727
合計面積				683.7378635
地積				683.73 m ²

地番 17 5388-21				
NO	Xn	Yn	Yn+1-Yn-1	Xn · (Yn+1-Yn-1)
KT59	-11422.428	-24495.894	-10.238	116942.817864
KT60	-11421.903	-24495.810	10.332	-118011.101796
KT63	-11422.072	-24485.562	10.238	-116939.173136
X2-2	-11422.607	-24485.572	-10.332	118018.375524
合計				10.918456
合計面積				5.4592280
地積				5.45 m ²

地番 18 5388-37				
NO	Xn	Yn	Yn+1-Yn-1	Xn · (Yn+1-Yn-1)
X2-2	-11422.607	-24485.572	-11.005	125705.790035
KT63	-11422.072	-24485.562	11.025	-125928.343800
KT64	-11422.245	-24474.547	11.005	-125701.806225
X3-2	-11422.798	-24474.557	-11.025	125936.347950
合計				11.987960
合計面積				5.9939800
地積				5.99 m ²

地番 19 5388-38				
NO	Xn	Yn	Yn+1-Yn-1	Xn · (Yn+1-Yn-1)
X3-2	-11422.798	-24474.557	-10.969	125296.671262
KT64	-11422.245	-24474.547	10.988	-125507.628060
KT65	-11422.448	-24463.569	10.969	-125292.832112
X4-2	-11422.988	-24463.578	-10.988	125515.792144
合計				12.003234
合計面積				6.0016170
地積				6.00 m ²

地番 20 5388-39				
NO	Xn	Yn	Yn+1-Yn-1	Xn · (Yn+1-Yn-1)
X4-2	-11422.988	-24463.578	-10.997	125618.599036
KT65	-11422.448	-24463.569	7.985	-91208.247280
R6	-11422.560	-24455.593	11.006	-125716.695360
KT67	-11422.621	-24452.563	3.021	-34507.738041
X5-2	-11423.178	-24452.572	-11.015	125826.305670
合計				12.224025
合計面積				6.1120125
地積				6.11 m ²

地番 21 5388-40				
NO	Xn	Yn	Yn+1-Yn-1	Xn · (Yn+1-Yn-1)
X5-2	-11423.178	-24452.572	-5.709	65214.923202
KT67	-11422.621	-24452.563	5.728	-65428.773088
KT39	-11422.695	-24446.844	5.709	-65212.165755
X6-2	-11423.277	-24446.854	-5.728	65432.530656
合計				6.515015
合計面積				3.2575075
地積				3.25 m ²

地番 22 5388-41				
NO	Xn	Yn	Yn+1-Yn-1	Xn · (Yn+1-Yn-1)
X6-2	-11423.277	-24446.854	-11.140	127255.305780
KT39	-11422.695	-24446.844	11.159	-127465.853505
KT38	-11422.904	-24435.695	11.140	-127251.150560
X7-2	-11423.470	-24435.704	-11.159	127474.501730
合計				12.803445
合計面積				6.4017225
地積				6.40 m ²

地番 23 5388-42				
NO	Xn	Yn	Yn+1-Yn-1	Xn · (Yn+1-Yn-1)
X7-2	-11423.470	-24435.704	-11.144	127303.149680
KT38	-11422.904	-24435.695	0.103	-1176.559112
R7	-11422.888	-24435.601	11.154	-127410.892752
KT37	-11423.101	-24424.541	11.050	-126225.266050
X8-2	-11423.664	-24424.551	-11.163	127522.361232
合計				12.792998
合計面積				6.3964990
地積				6.39 m ²

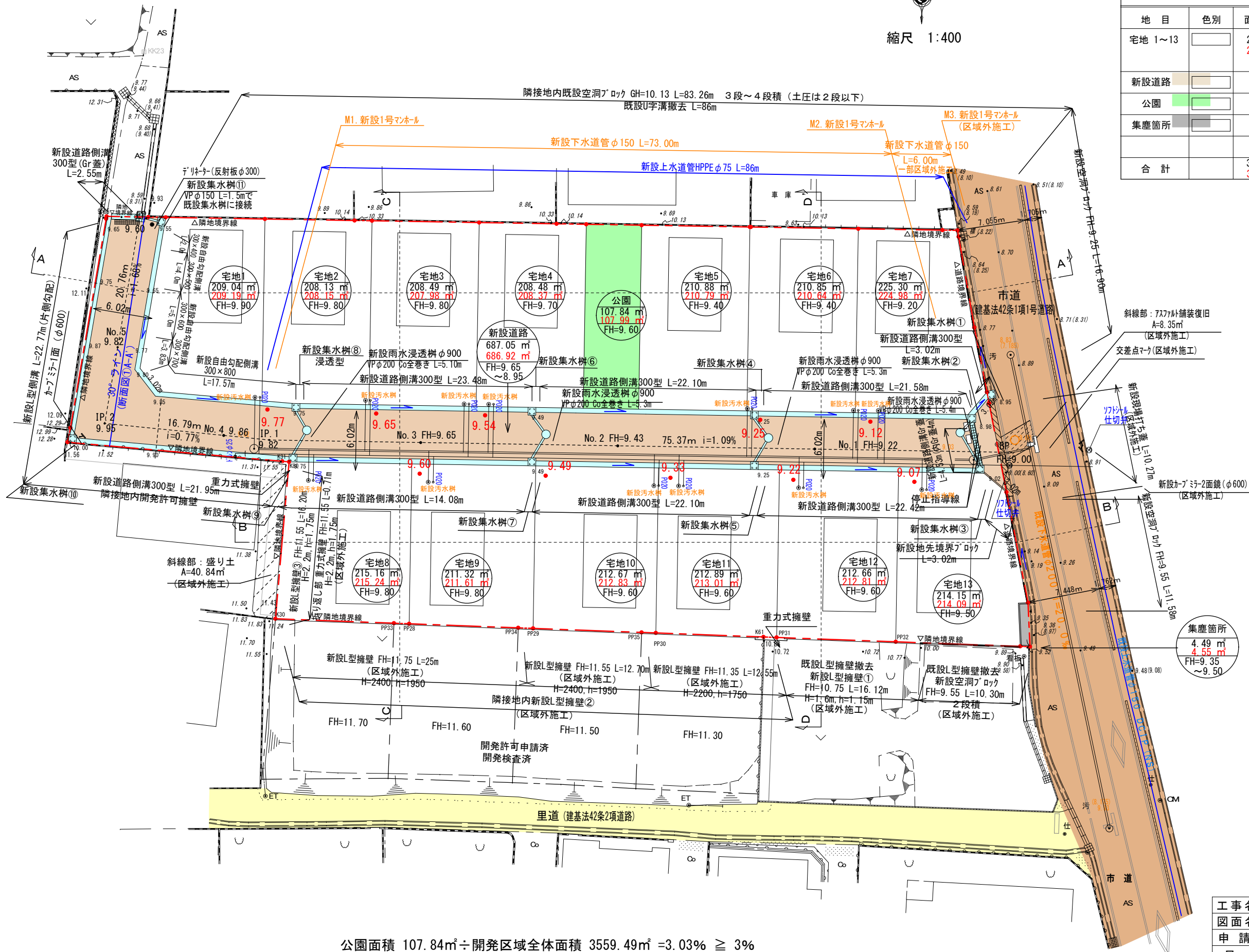
地番 24 5388-43				
NO	Xn	Yn	Yn+1-Yn-1	Xn · (Yn+1-Yn-1)
X8-2	-11423.664	-24424.551	-8.623	98506.254672
KT37	-11423.101	-24424.541	8.663	-98958.323963
R8	-11423.213	-24415.888	10.189	-116391.117257
KT9	-11423.215	-24414.352	1.645	-18791.188675
KT8	-11423.849	-24414.243	-1.566	17889.747534
KT10	-11423.813	-24415.918	-10.308	117756.664404
合計				12.036715
合計面積				6.0183575
地積				6.01 m ²

総合計面積	3556.0897345 m ²
-------	-----------------------------

土地利用計画平面図 (出来形)



地目	色別	面積 (m ²)	比率 (%)	備考
宅地 1~13		2760.02 2759.69	77.54	宅地平均面積 212.30m ² ≥200m ² 最低面積 208.13m ² (宅地2) ≥200m ²
新設道路		687.05 686.92	19.30	合志市へ帰属予定
公園		107.84 107.99	3.03	合志市へ帰属予定
集塵箇所		4.49 4.55	0.13	合志市へ帰属予定
合計		3559.40 3559.15	100.00	



※令和4年6月2日 合志市建設課緒方氏と
南側里道・東側市道について立ち会い済み
※新設道路及び浸透樹の中間検査を受けること
道路(上層・下層の現場密度試験)、浸透樹(床掘完了状況)
※下水道中間検査(管底の確認)を受けること
※カーミラ設置前に交通防災課に確認すること

	開発区域線(境界線)
	市道
	里道
	新設道路
	排水施設

都市計画区域: 市街化調整区域
(集落内開発制度指定区域)

工事名称	合志市野々島字芝原	整理番号
図面名称	土地利用計画平面図	検印 設計
申請者	虹色不動産株式会社	日付
日付	令和4年11月15日	SCALE
	1:400	図面番号
株式会社 ワンスフィールド		
熊本市東区健軍本町37番34号 TEL. 096-367-7527		

土地利用計画平面図

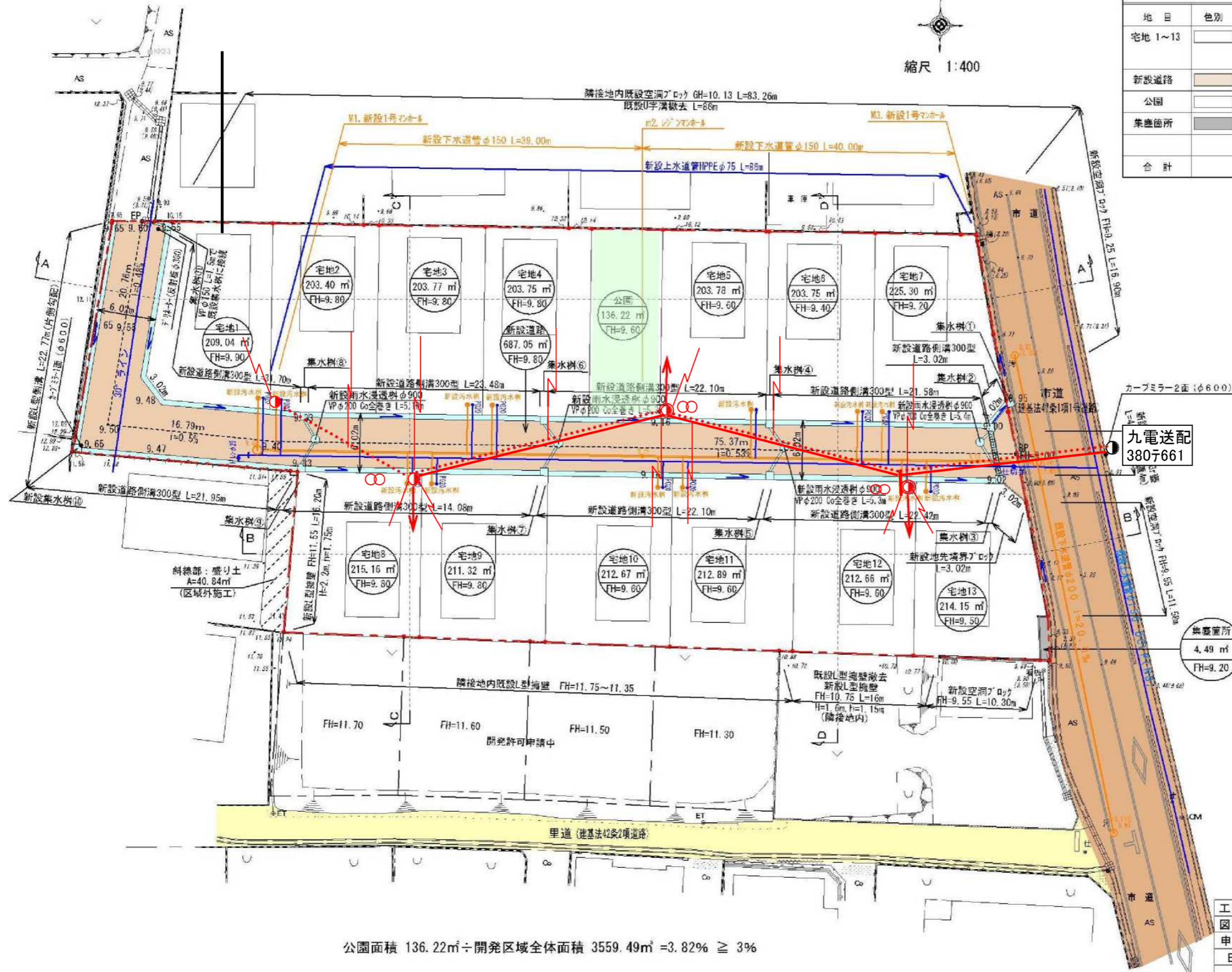
九州電力送配電 電線路計画図(最終) 2022.11.15作成



地目	色別	面積(m ²)	比率(%)	備考
宅地 1~13		2731.64	76.78	宅地平均面積 210.22m ² ≥200m ² 最低面積 203.57m ² (宅地3)≥200m ²
新設道路		687.05	19.34	合志市へ帰属予定
公園		136.22	3.81	合志市へ帰属予定
集塵箇所		4.49	0.07	合志市へ帰属予定
合計		3559.40	100.00	

【九電送配 凡例】

	電柱(九電送配)
	電柱(NTT)
	支柱
	支線
	共同支線
	変圧器
	高圧線
	低圧線
	引込線
	既設
	新設
	撤去



	開発区域線(境界線)
	市道
	里道
	新設道路
	排水施設

都市計画区域：市街化調整区域
(集落内開発制度指定区域)

公園面積 136.22m² ÷ 開発区域全体面積 3559.49m² = 3.82% ≥ 3%

工事名称	合志市野々島字芝原	整理番号	
図面名称	土地利用計画平面図	検印	設計
申請者	株式会社エコプラスハウス	日付	令和4年7月20日
日付	令和4年7月20日	SCALE	1:400
株式会社 ワンスフィールド		図面番号	
熊本県東区債重本町37番34号		TEL	096-367-7577